

BRAVO 32 Truhengestell **Für 10 Boxen bis 133x133x35 mm (BxTxH)**

Referenznummer:

OT07



- Passend für 10 x BRAVO 32 Boxen und alle Boxen bis 133x133x35 mm (BxTxH).
- Achtung: Nicht geeignet für Boxen mit einer Höhe von mehr als 35 mm.
- Edelstahl mit Klappgriff.
- Außenmaße (BxTxH): 138x138x376 mm.
- siehe Katalog Seite 58

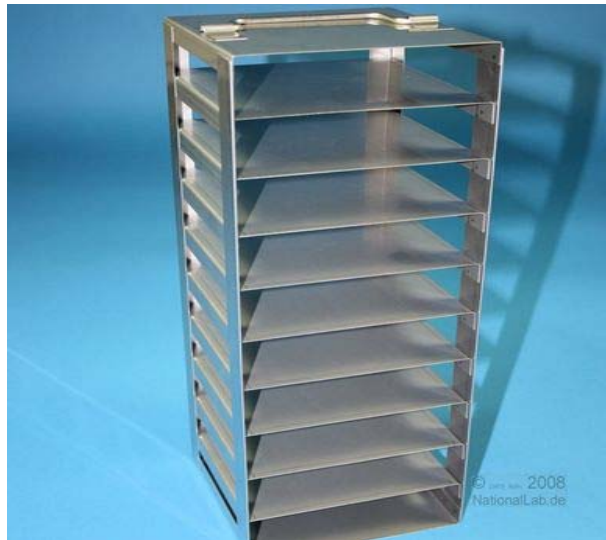
• Artikelzustand: NEU

- Artikelnummer: TB32-10AN
- Preis lt. Preisliste: EUR 83,30
- **Lagerräumungspreis: EUR 41,65**

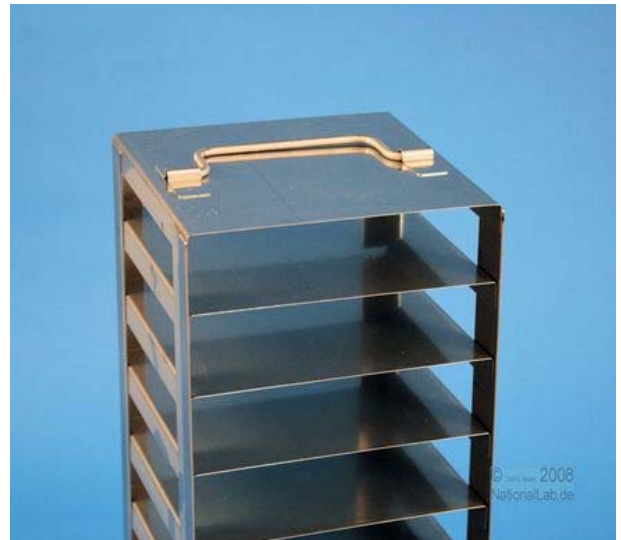
Alle Preise zzgl. gesetzl. MwSt.

Lieferung verpackt ab Werk.

Angebot gilt nur solange Vorrat reicht! Zwischenverkauf vorbehalten!



Gesamtansicht



Detailansicht



Ansicht mit Boxen

[Http://www.kryobox.de](http://www.kryobox.de)



National Lab GmbH
Grambeker Weg 157
D-23879 Mölln
Tel.: 0 45 42 / 84 91 - 70
Fax: 0 45 42 / 84 91 - 71
e-Mail: LabSales@NationalLab.com



BRAVO 25 Truhengestelle

Passend für BRAVO 25 und alle Boxen bis zu Außenmaßen 133x133x28 mm (BxTxH). Pro Fach 2 Boxen, Gesamtanzahl in ().

Artikel-Nr.	Fächer	Höhe (mm)
TB25-08AN2	4 (8)	238
TB25-10AN2	5 (10)	296
TB25-12AN2	6 (12)	354
TB25-14AN2	7 (14)	412
TB25-16AN2	8 (16)	470
TB25-18AN2	9 (18)	528
TB25-20AN2	10 (20)	586
TB25-22AN2	11 (22)	644
TB25-24AN2	12 (24)	702
TB25-26AN2	13 (26)	760



BRAVO 32 Truhengestelle

Passend für BRAVO 32 und alle Boxen bis zu Außenmaßen 133x133x35 mm (BxTxH).

Artikel-Nr.	Fächer	Höhe (mm)
TB32-06AN	6	228
TB32-07AN	7	265
TB32-08AN	8	302
TB32-09AN	9	339
TB32-10AN	10	376
TB32-11AN	11	413
TB32-12AN	12	450
TB32-13AN	13	487
TB32-14AN	14	524
TB32-15AN	15	561
TB32-16AN	16	598
TB32-17AN	17	635
TB32-18AN	18	672
TB32-19AN	19	709
TB32-20AN	20	746

BRAVO 50 Truhengestelle

Passend für BRAVO 50 und alle Boxen bis zu Außenmaßen 133x133x53 mm (BxTxH).

Artikel-Nr.	Fächer	Höhe (mm)
TE50-04AN	4	226
TE50-05AN	5	281
TE50-06AN	6	336
TE50-07AN	7	391
TE50-08AN	8	446
TE50-09AN	9	501
TE50-10AN	10	556
TE50-11AN	11	611
TE50-12AN	12	666
TE50-13AN	13	721
TE50-14AN	14	776



BRAVO 75 Truhengestelle

Passend für BRAVO 75 und alle Boxen bis zu Außenmaßen 133x133x78 mm (BxTxH).

Artikel-Nr.	Fächer	Höhe (mm)
TB75-03AN	3	246
TB75-04AN	4	326
TB75-05AN	5	406
TB75-06AN	6	486
TB75-07AN	7	566
TB75-08AN	8	646
TB75-09AN	9	726

BRAVO 100 Truhengestelle

Passend für BRAVO 100 und alle Boxen bis zu Außenmaßen 133x133x103 mm (BxTxH).

Artikel-Nr.	Fächer	Höhe (mm)
TE102-03AN	3	321
TE102-04AN	4	426
TE102-05AN	5	531
TE102-06AN	6	636
TE102-07AN	7	741

BRAVO 110 Truhengestelle

Passend für BRAVO 110 und alle Boxen bis zu Außenmaßen 133x133x113 mm (BxTxH).

Artikel-Nr.	Fächer	Höhe (mm)
TB110-03AN	3	351
TB110-04AN	4	466
TB110-05AN	5	581
TB110-06AN	6	696
TB110-07AN	7	811



BRAVO 130 Truhengestelle

Passend für BRAVO 130 und alle Boxen bis zu Außenmaßen 133x133x133 mm (BxTxH).

Artikel-Nr.	Fächer	Höhe (mm)
TB130-03AN	3	411
TB130-04AN	4	546
TB130-05AN	5	681



EPPi® Ident Markierungsschilder siehe Seite 15.



Clappgriff quer ist standard.

Alternativen: Clappgriff längs oder Griffkante. Bitte bei Bedarf anfragen.



Alle Truhengestelle können auf Wunsch mit einem Sicherungsstab geliefert werden. Dadurch vergrößert sich die Tiefe um 7 mm auf 145 mm. Bitte bei Bedarf anfragen.