

### Labortiefkühlschrank ProfiLine Pegasus PLPE

- Stille Kühlung und manuelle Abtauung
- Mikroprozessorgesteuerter Temperaturregler mit Digitalanzeige und Passwort-Schutz
  - Netzunabhängige Alarmanrichtung, optisch/akustisch
  - Über- und Untertemperaturalarm
  - Alarm bei Netzausfall
  - Alarm bei Fühlerfehler
  - Türalarm
  - Integrierter Datenlogger mit USB-Schnittstelle
- Potentialfreier Kontakt zum Anschluss an ein Fernalarmsystem
- RS 485 - Schnittstelle
- Vorbereitung für GSM-Alarm
- Außengehäuse verzinkt und weiß beschichtetes Stahlblech, optional aus Edelstahl (CNS)
- Tür mit Schloss, Türanschlag rechts
- Isolierte Innentür(en) vermindern Kälteverlust beim Öffnen
- Innenraum aus Edelstahl (CNS)
- Nutzraumdurchführung für ext. Temperaturfühler
- Frontfüße höhenverstellbar, hinten zwei Rollen

Modell ProfiLine Pegasus	PLPE0640	PLPE0686	PLPE1240	PLPE1286
Ausführung	EWN/EEN	EWN/EEN	EWN/EEN	EWN/EEN
Temperaturbereich °C:	-20/-40	-40/-86	-20/-40	-40/-86
Inhalt Liter brutto:	55	115		
Außenmaße (BxTxH) mm:	600x700x815	950x725x810		
Innenmaße (BxTxH) mm:	360x505x310	360x493x530		
Fächer/Innentüren :	1/1	2/2 (2x260 mm in der Höhe)		
Tiefe bei geöffneter Tür mm:	1200	1225		
Gewicht kg:	80	100		
Netzanschluss :	1/N/PE ~ 230 V 50-60 Hz	1/N/PE ~ 230 V 50-60 Hz		
Versandmaße (BxTxH) mm:	660x800x1000*	1010x800x1000*		
Versandgewicht kg:	100*	130*		
Kältemittel FCKW- und HFCKW-frei :	R404A	EP88	R404A	EP88

\* Versand erfolgt in einem Holzverschlag.

Modell	Außen/Innen	Art.-Nr.	Außen/Innen	Art.-Nr.
PLPE0640...	EWN: weiß/CNS	GSPLPE0640EWN	EEN: CNS/CNS	GSPLPE0640EEN
PLPE0686...	EWN: weiß/CNS	GSPLPE0686EWN	EEN: CNS/CNS	GSPLPE0686EEN
PLPE1240...	EWN: weiß/CNS	GSPLPE1240EWN	EEN: CNS/CNS	GSPLPE1240EEN
PLPE1286...	EWN: weiß/CNS	GSPLPE1286EWN	EEN: CNS/CNS	GSPLPE1286EEN

ProfiTec Temperaturüberwachungs- und Protokollsystem (siehe sep. Prospekt). GPTEC4A  
 ProfiCaller Telefonwählgerät (siehe sep. Prospekt). a.A.  
 Pt-100 Fühler, zusätzlich eingebaut f. ext. Temperatursaufzeichnung. ZXX2-020-2L  
 CO<sub>2</sub>-Notkühlsystem, freistehend. ZXX2-093  
 Anschlußvorbereitung CO<sub>2</sub>-Notkühlsystem. ZPLPE2-094  
 MIN/MAX-Thermometer. Handgerät mit Digitalanzeige sowie Data-Hold- und Relativ-Messfunktion. Messbereich -200/+1370 °C. Ein Temperaturfühler ist zusätzlich erforderlich, z.B. Art.-Nr. ZXX2-022-100. ZXX2-019-011  
 Temperaturfühler für MIN/MAX-Thermometer ZXX2-019-011. ZXX2-022-100  
 Messbereich -100/+1000 °C. Länge 2 m. Andere Messbereiche auf Anfrage.



ProfiLine Pegasus PLPE 0686EWN



ProfiLine Pegasus PLPE 1286EWN

### Innovationspreis

#### ProfiTec Intelligentes Temperatur- überwachungs- und Protokoll- system

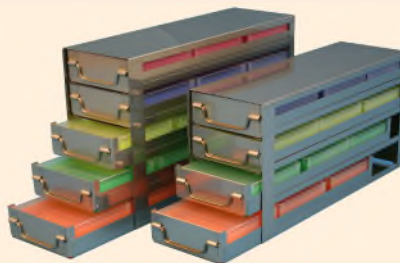


- Für bis zu 4 Kühl- und/oder Tiefkühlgeräte
- Speicherung aller Meßwerte für 781 Tage
- Über- und Untertemperaturalarm
- Mit potentialfreiem Fernalarmkontakt
- RS 232 Schnittstelle zum problemlosen Auslesen über PC

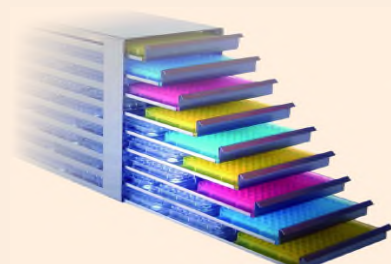
### Ausstattungs-möglichkeiten



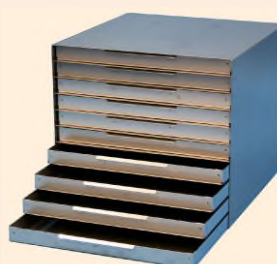
Edelstahl-Schrankgestelle



Edelstahl-Schrankeinsätze



Mikrotiter Edelstahl-Schrankeinsätze

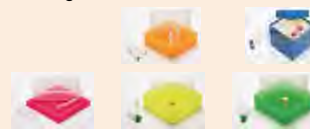


Edelstahl-Schrankeinsätze mit Schüben



Bitte fordern Sie Ihren persönlichen Einrichtungsvorschlag an.

Weitere Ordnungssystemvorschläge finden Sie in unserem separaten Katalog.



Http://www.catalogpedia.de

National Lab GmbH  
 Grambeker Weg 157  
 D-23879 Mölln  
 Tel.: 0 45 42 / 84 91 - 70  
 Fax: 0 45 42 / 84 91 - 71  
 e-Mail: LabSales@NationalLab.com